

1. Quién

Encargados de Abastecimiento, Operadores de Usina

2. Cuándo

Cada 1 hora

3. Dónde

Agua Elevada

4. Condiciones necesarias

1 Comparador disco de cloro LOVIBOND
1 Bureta 100 ml

Discos de chequeo

- Cloro 0,1 - 1,0 mg/l
- Cloro 1,1 - 2,9 mg/l
- Cloro 2,0 - 4,0 mg/l

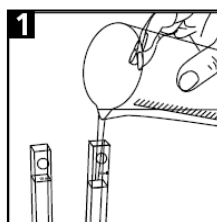
Precisión de discos: $\pm 5\%$ del valor final

Tabletas

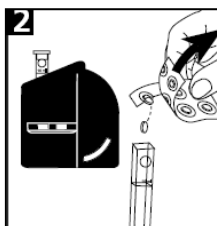
- DPD No. 1 - Cloro libre
- Tabletas DPD de disolución rápida (envoltura impresa en verde)

5. Descripción de las actividades / Desarrollo

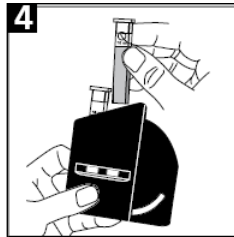
1. Llenar ambas cubetas con la prueba hasta la marca de 10 ml.



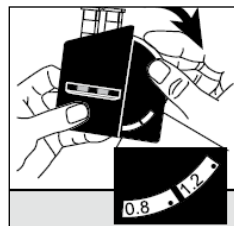
2. Colocar una cubeta como ensayo en blanco en el compartimento izquierdo del Comparador



3. Añadir a la segunda cubeta una tableta DPD No.1 y cerrarla con su tapa.
4. Tras agitar y disolver la tableta (coloración roja), colocar la cubeta en el compartimento derecho del Comparador.



5. Pasados 30 segundos de período de reacción, y una vez realizada la igualación de color producido en la cubeta con el Disco de chequeo, leer el resultado en mg/l de cloro total.



6. Resultado esperado

Determinar el Cloro Residual en forma correcta, de tal forma de poder ajustar la dosis entre 1,0 mg/l y 2,0 mg/l, o a lo indicado por la Jefatura Técnica, con un límite máximo de 2,5 mg/l

7. Anomalías y formas de resolverla

- Celdas sucias o con color:
 1. lavarlas con jabón líquido y un cepillo
 2. Solicitar la reposición por celdas nuevas.
- Reactivos de DPD vencidos o húmedos.
 1. Solicitar reposición de DPD
- Lectura no compatible con otros métodos de medidas.
 1. Verificar que los DPD corresponden a la misma marca del colorímetro.